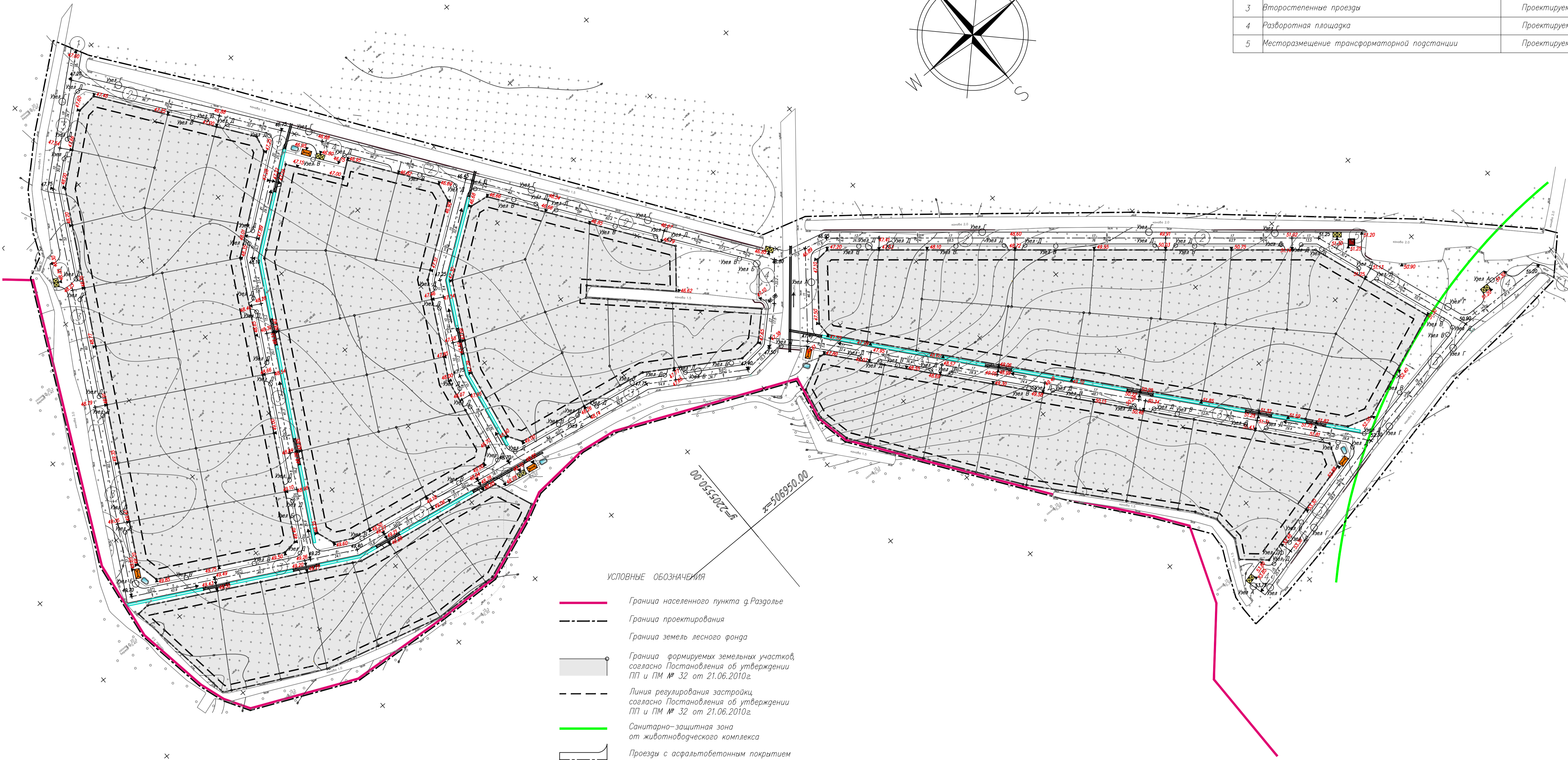
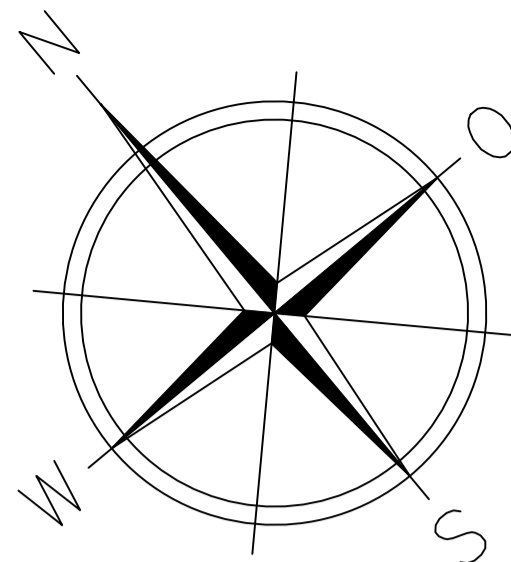


| Номер на плане | Наименование | Примечание |
|----------------|---|---------------|
| 1 | Основные въезды | Проектируемые |
| 2 | Основной проезд | Проектируемый |
| 3 | Второстепенные проезды | Проектируемые |
| 4 | Разворотная площадка | Проектируемая |
| 5 | Месторазмещение трансформаторной подстанции | Проектируемой |



УСЛОВНЫЕ ОБОЗНАЧЕНИЯ

- Граница населенного пункта д.Раздолье
- Граница проектирования
- Граница земель лесного фонда
- Граница формируемых земельных участков согласно Постановления об утверждении ПП и ПМ № 32 от 21.06.2010г.
- Линия регулирования застройки согласно Постановления об утверждении ПП и ПМ № 32 от 21.06.2010г.
- Санитарно-защитная зона от животноводческого комплекса
- Проезды с асфальтобетонным покрытием проектируемые
- Проезды существующие
- Тропуарис асфальтобетонным покрытием проектируемые
- Газон проектируемый
- Здание ТП проектируемое
- Мелиоративные каналы проектируемые
- Водоотпускные трубы проектируемые
- "Полка откоса" проектируемая
- Пожарные водоемы проектируемый
- Пожарный пост проектируемый
- Месторазмещения мусоросборных контейнеров проектируемые

- 27.40 Отметка планировки директивная (согласно ПП)
- 27.40 Отметка планировки 1-ого этапа строительства
- 5/74.1 Уклон, %
Расстояние, м
- Водоотводящий лоток проектируемый

Примечание: Узлы сопряжения покрытий – см. лист 7

СОГЛАСОВАНО
 Проверил и дата
 Разработчик
 Исполнитель

| | | | | | | | | |
|-------------|-----------|------|---------|---------|--|----------------------------------|------|--------|
| | | | | | 30-2013-00-П-ПЗУ | | | |
| | | | | | Ленинградская область, Приозерский район, д.Раздолье | | | |
| Изм. | Кол. | Лист | И. фак. | Подпись | Дата | | | |
| | | | | | | Стария | Лист | Листов |
| | | | | | | П | 4 | |
| | | | | | | 000 "Стройтрест" | | |
| | | | | | | План организации рельефа М 1:500 | | |
| ГИП | Хромова | | | | | | | |
| Проверил | Остапенко | | | | | | | |
| Разработчик | Остапенко | | | | | | | |
| И.контр. | Коконина | | | | | | | |